



# INTO NACHINO

FACADE & INTERIOR



**Harmony**  
*with* **Nature**



## ECO FRIENDLY

Our company gives priority to environmental protection and safety in the workplace. For this reason, our team constantly seeks to improve the quality of its products and their production cycles in order to reduce the overall impact on the environment and ensure quality and safety for customers. INTONACHINO lime-based finishing coats line is formulated in the whole respect of traditional and historical recipes, including well-seasoned hydrated lime, fine marble powder, colouring oxides and earths, linseed oil and rheologic modifiers, which guarantee a perfect workability of the product with high eco-friendly properties.

Наша компания уделяет приоритетное внимание охране окружающей среды и безопасности рабочего процесса. По этой причине мы постоянно стремимся улучшить качество нашей продукции и ее производственных циклов, чтобы сохранить окружающую среду и обеспечить безопасность для наших клиентов. Линия отделочных покрытий на основе высококачественной и выдержанной извести INTONACHINO разработана с соблюдением традиционных и исторических Венецианских рецептов, содержит натуральные компоненты особенного качества и географии месторождения. Идеальный баланс натуральных компонентов гарантируют продукту высокое качество и прекрасные экологические свойства.







## EXTERIOR / ЭКСТЕРЬЕР

The INTONACHINO facade system developed and has been used more than 15 years for finishing various vertical surfaces of outside facades of buildings or architectural elements. Seamlessness and high strength properties of the monolithic structure are not only the best side of the system, it has unlimited possibilities for creation different designs and effects also. For exterior solutions, the coating keep high vapor permeability and excellent protection against water (rain or seaside environment). It is stable and keep a structure (at temperatures from +50 to -50 °C). Lime base of the INTONACHINO makes the structure decorative coating stainless to appearance of fungi and mold.

Фасадная система INTONACHINO разработана и уже 15 лет применяется для отделки различных вертикальных поверхностей уличных фасадов зданий или архитектурных элементов. Наряду с бесшовностью и высокой прочностью монолитной структуры покрытия, система обладает безграничными возможностями по дизайну внешнего вида. Для фасадных решений покрытие сохраняет высокую паропроницаемость и великолепную защиту от влаги. Обладает особой износостойкостью (при температуре от +50 до -50 °C). А известковая основа материала, придает конструкции устойчивость к образованию грибков и плесени, особенно в постоянной влажной среде.







## INTERIOR / ИНТЕРЬЕР

The INTONACHINO interior system was developed by the highest requirements for environmental eco standards in interior design. That is why the system can be used for decoration of different types of interiors: private living rooms and houses, apartments, children's gardens, hospitals and other medical institutions (certified), fire evacuation areas and fireplaces (incombustible - certified), swimming pools and other places of high and constant humidity. The lime base of the material protect walls of fungi and mold appearance, and also ensures the shelf-life of the coating up to 25 years.

Интерьерная система INTONACHINO разработана с учетом самых высоких требований к экологическим нормам в интерьерной отделке помещений, поэтому может применяться в любых помещениях без ограничений: частных жилых пространствах, домах и квартирах, детских учреждениях, больницах и прочих медучреждениях (сертифицирован), местах пожарной эвакуации и облицовки каминов (сертифицирован), бассейнах и местах повышенной влажности. Известковая основа материала, придает стенам устойчивость к образованию грибков и плесени, а также обеспечивает срок службы покрытия до 25 лет.









## MUSE

The INTONACHINO system allows to create a seamless and monolithic structure with a wide range of texture designs: architectural concrete, porous cement surface, natural travertine, marble, granite, wood or just a smooth monochrome surface. We are glad to present to your attention a new TOP collection of coatings designed and realized in projects in 2022 specifically for well-known wine houses in Russia, which has attracted the attention of many leading designers and architectural institutes.

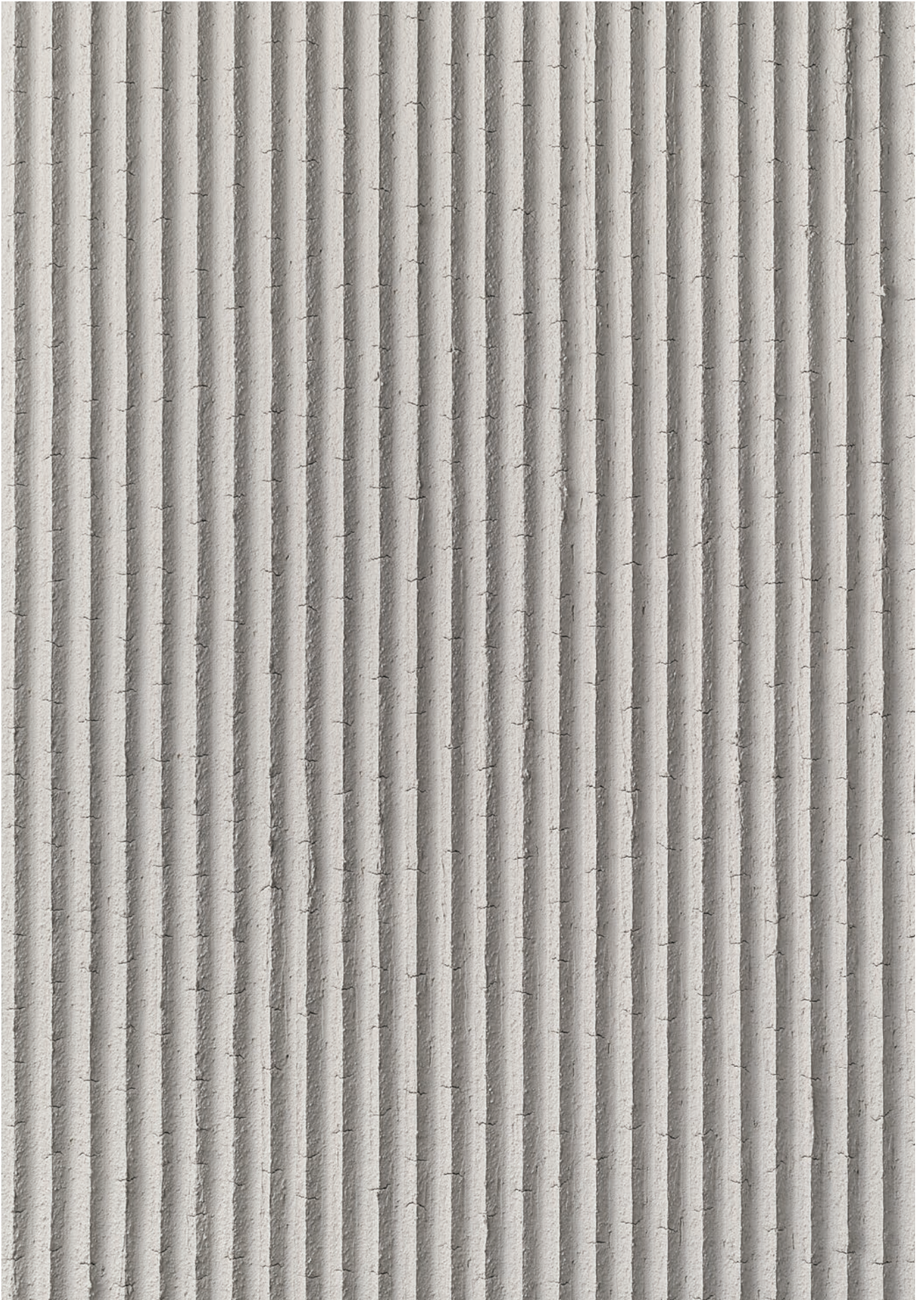
Система INTONACHINO позволяет с легкостью воспроизвести бесшовную и прочную монолитную структуру с широким спектром текстурных решений: архитектурный бетон, цементная пористая поверхность, натуральный травертин, мрамор, гранит, дерево или просто гладкую монохромную поверхность. Рады представить Вашему вниманию эксклюзивную коллекцию покрытий разработанных и реализованных в 2022 году специально для именитых и широко известных винных домов России. Коллекция заслужила признание многих известных ведущих дизайнеров и архитектурных институтов в мире.






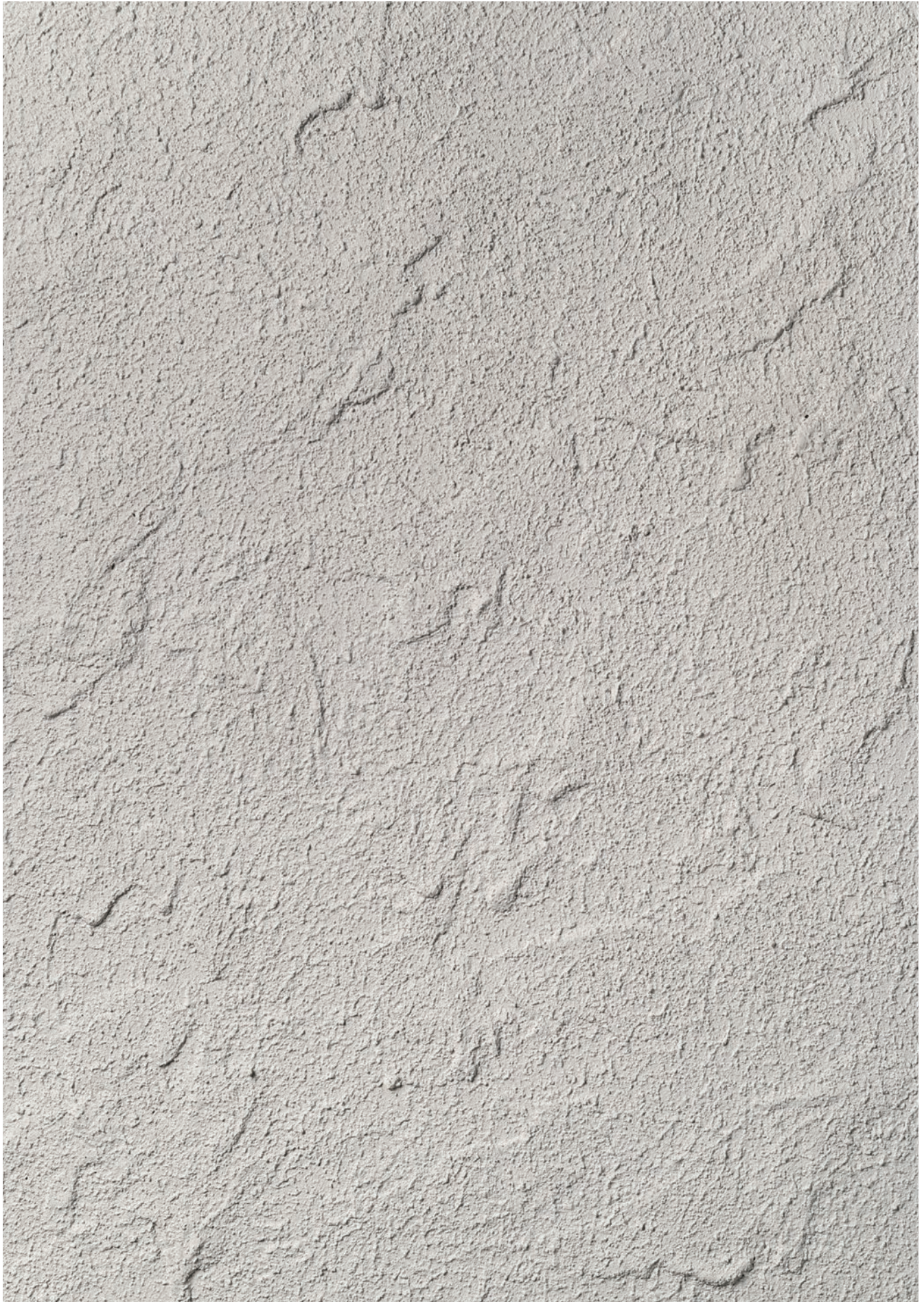
ZUMAIA MONOLITH DESIGN

INTONACHINO COARSE  RAL 110-2P




ZUMAIA ROCKS DESIGN

INTONACHINO MEDIUM  RAL 840-1P



**SAMAN DESIGN**

INTONACHINO MEDIUM  RAL 840-1P



**ARCH-BETON** DESIGN

INTONACHINO MEDIUM  RAL 840-1P



## ZUMAIA MONOLITH DESIGN

### INTONACHINO COARSE

Декоративное покрытие в современном архитектурном стиле дикого камня с направленно ребристой выраженной текстурой. Покрытие предназначено для интерьерно-экстерьерного применения.

Ribbed monolith design with rough stone effect for exteriors and interiors. System provide surface to high durability and long term of exploitation period.

#### I Preparation

Подготовка

- 1 PRIMER NORMAL \*
- 2 FONDO A CALCE \*

#### II Decorative base

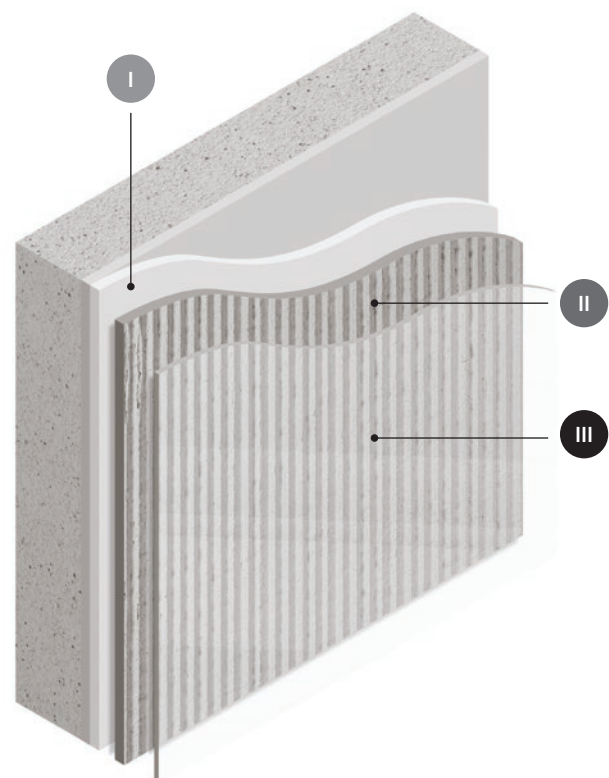
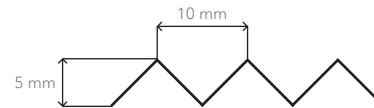
Декоративная база

- 3 INTONACHINO COARSA \*

#### III Finishes / Protection

Финиш / Защита

- VELATURA or / или UMBRELLA \*



\* Details on the page / Информация на страницах 32-35



ZUMAIA MONOLITH

SCALE 100%



ZUMAIA MONOLITH

RAL 110-2P



RVD 0184P



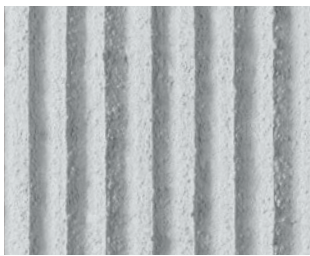
RVD 0186P



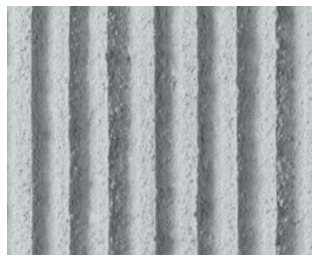
BASE



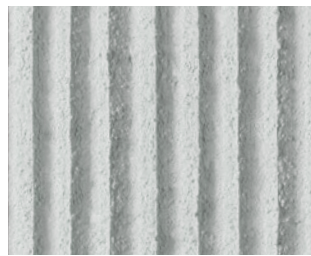
RVD 0020P



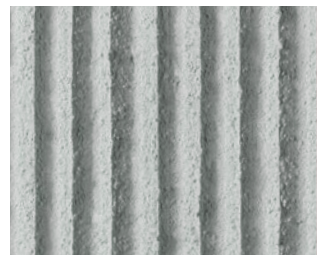
RVD 0189P



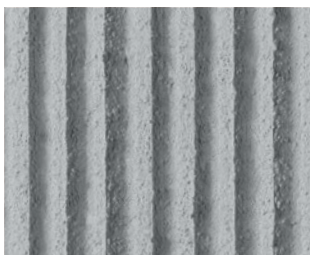
RVD 0191P



RVD 0187P



RVD 0058P



RVD 0194P



RVD 0011P



RVD 0063P



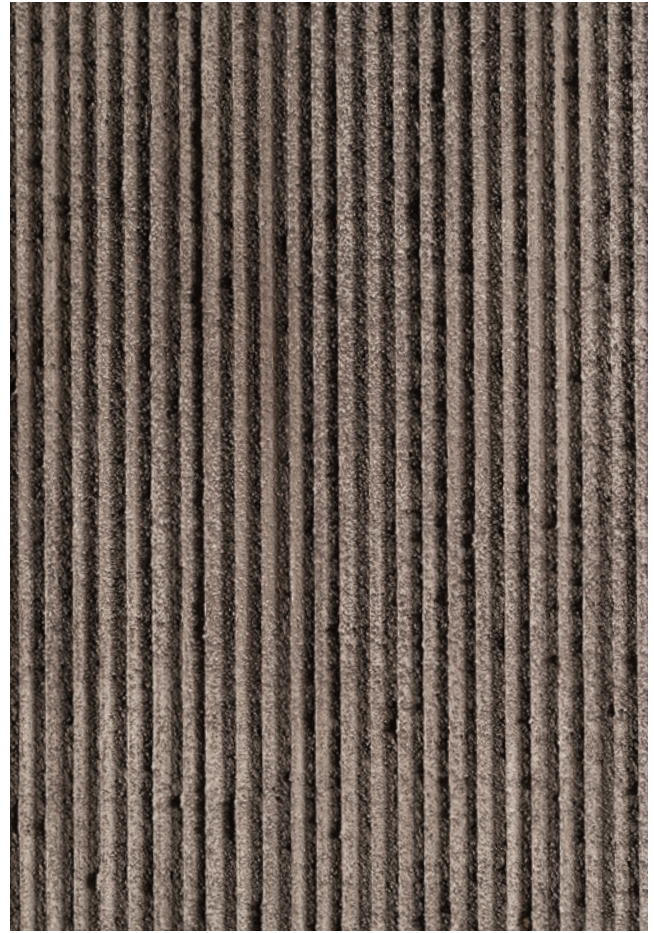
RVD 0065P





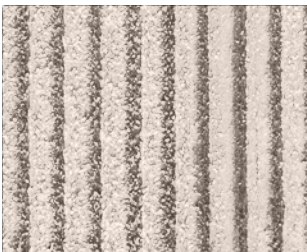
ZUMAIA MONOLITH

RAL 110-2P / VLT 0121P

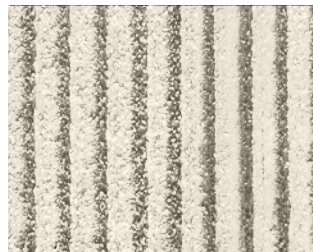


ZUMAIA MONOLITH

RAL 110-2P / VLT 0121P, 0140P



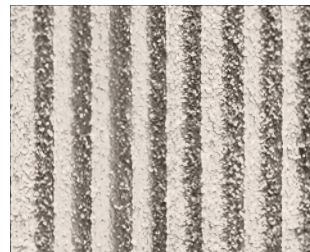
BASE



VLT 0122P

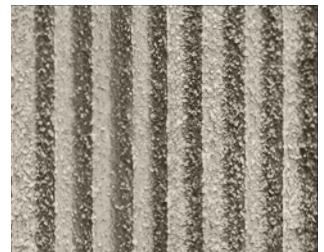
BASE

VLT 0162P



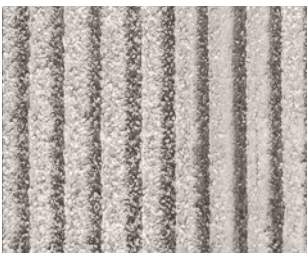
BASE

VLT 0163P



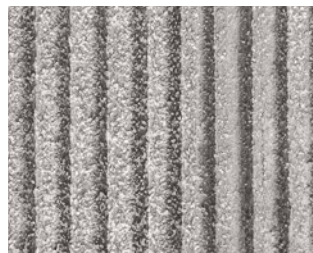
BASE

VLT 0170P



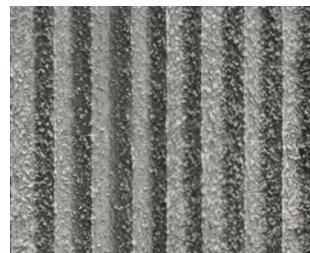
BASE

VLT 0121P



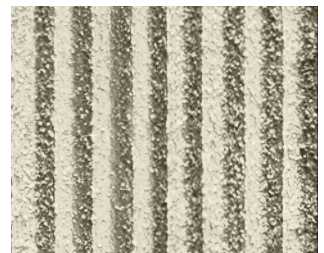
BASE

VLT 0124P



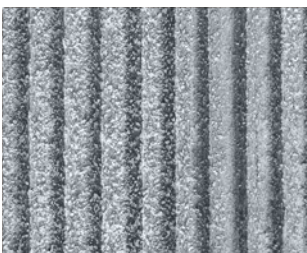
BASE

VLT 0129P



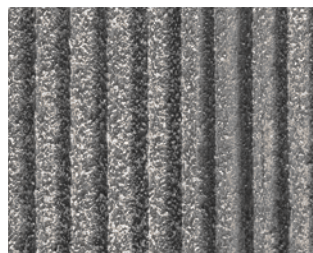
BASE

VLT 0162P



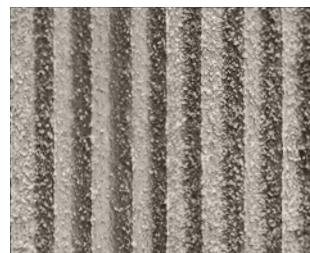
BASE

VLT 0125P



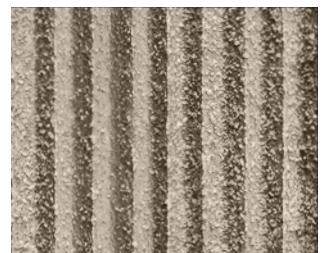
BASE

VLT 0127P



BASE

VLT 0123P



BASE

VLT 0169P



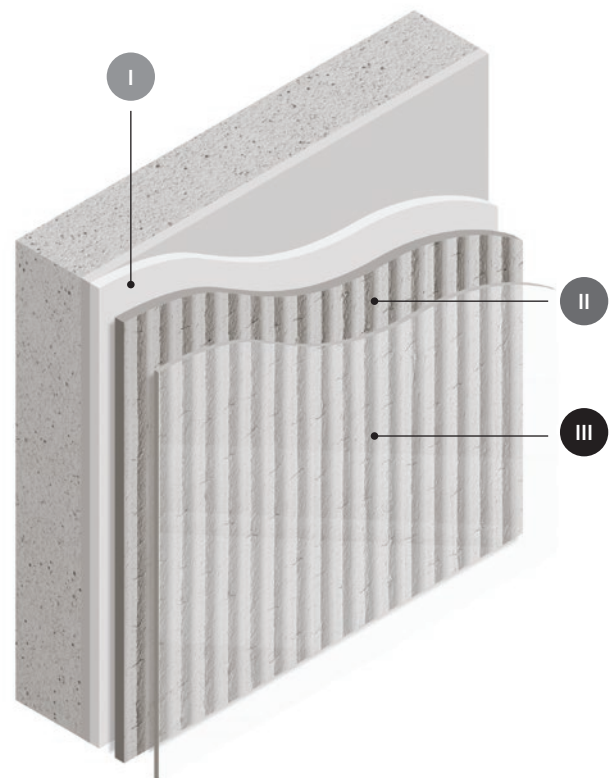
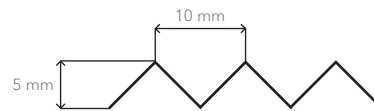
# ZUMAIA ROCKS DESIGN

## INTONACHINO MEDIUM

Декоративное покрытие в стиле горных пород Сумайя в Стране Басков отличается особенной красотой продольной фактуры с поперечными микро-разломами. Покрытие предназначено для интерьерно-экстерьерного применения.

The decorative coating in the style of the Zumaia rocks in the Basque Country is distinguished by the special beauty of the lengthwise texture with transverse micro-breaks. The coating is intended for interior and exterior use.

- I Preparation**  
Подготовка
  - 1 PRIMER NORMAL \*
  - 2 FONDO A CALCE \*
- II Decorative base**  
Декоративная база
  - 3 INTONACHINO MEDIUM \*
- III Finishes / Protection**  
Финиш / Защита
  - VELATURA or / или UMBRELLA \*

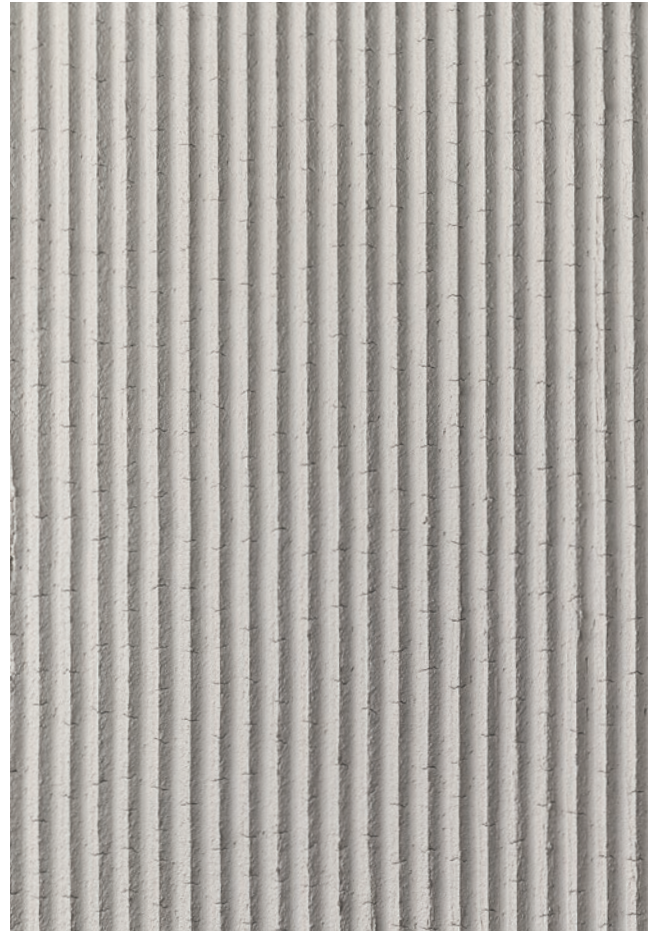


\* Details on the page / Информация на страницах 32-35



ZUMAIA ROCKS

SCALE 100%



ZUMAIA ROCKS

RAL 840-1P



RVD 0184P



RVD 0186P



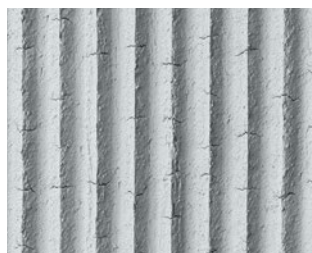
BASE



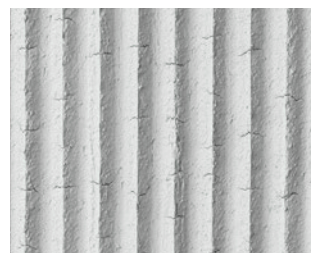
RVD 0020P



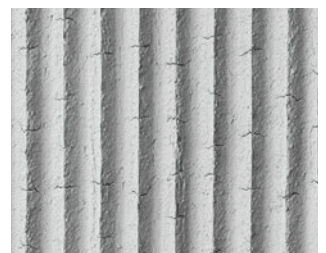
RVD 0189P



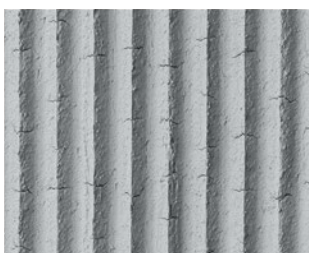
RVD 0191P



RVD 0187P



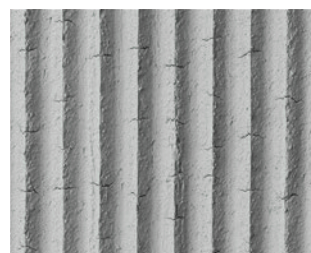
RVD 0058P



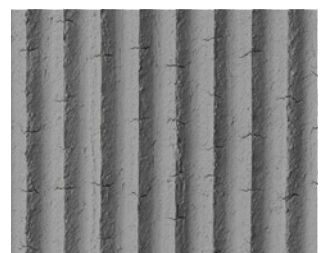
RVD 0194P



RVD 0011P



RVD 0063P



RVD 0065P



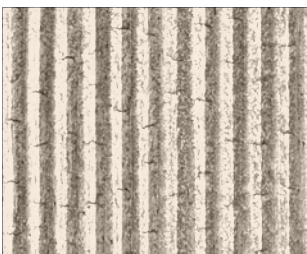
ZUMAIA ROCKS

RAL 840-1P / NCP 151P



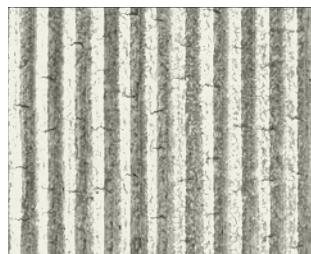
ZUMAIA ROCKS

RAL 840-1P / NCP 151P / VLT 0130P



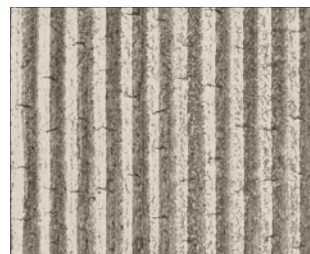
BASE

VLT 0193P



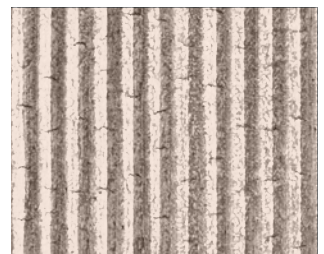
BASE

VLT 0189P



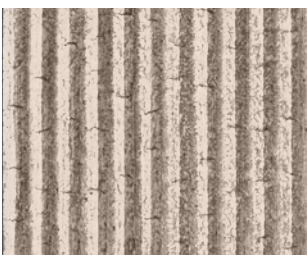
BASE

VLT 0225P



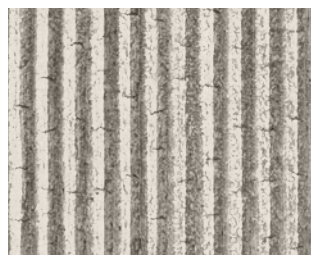
BASE

VLT 0233P



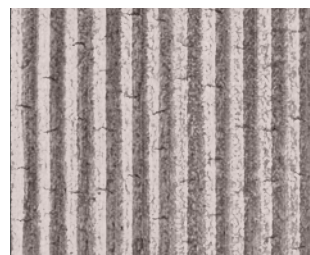
BASE

VLT 0195P



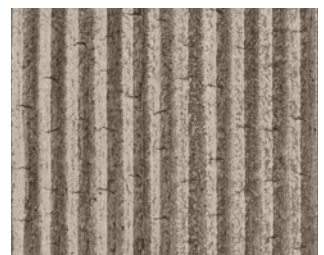
BASE

VLT 0192P



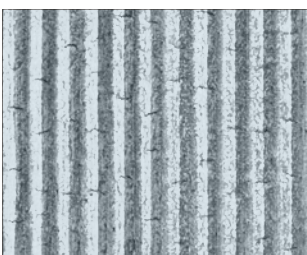
BASE

VLT 0238P



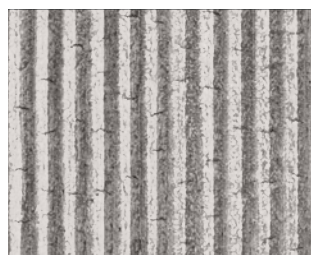
BASE

VLT 0127P



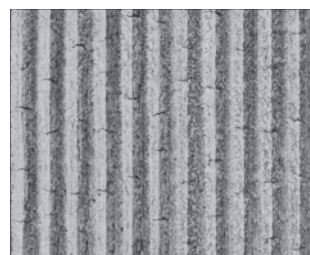
BASE

VLT 0130P



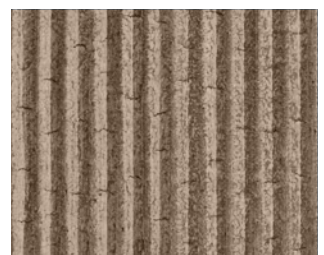
BASE

VLT 0124P



BASE

VLT 0132P



BASE

VLT 0161P



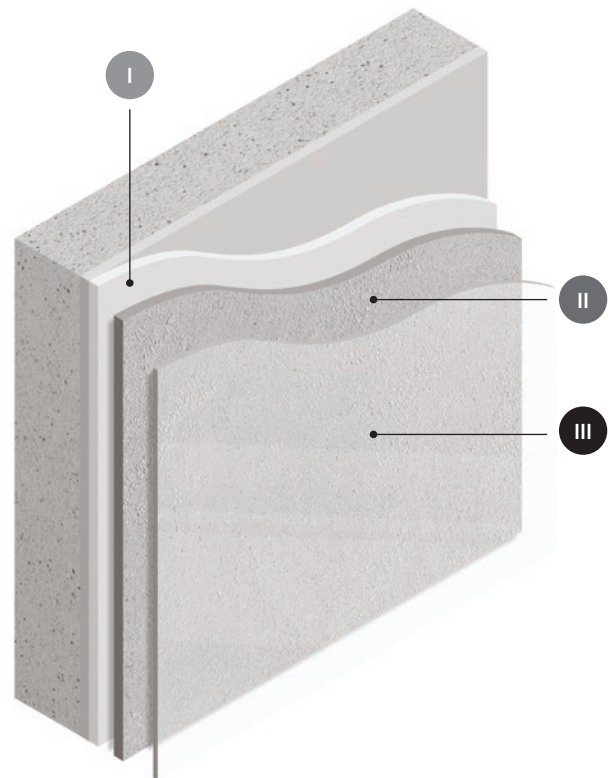
## ARCH-BETON DESIGN

### INTONACHINO MEDIUM

Декоративное покрытие в современном архитектурном стиле с эффектом гладкой бетонной поверхности. Покрытие предназначено для интерьерно-экстерьерного применения.

Decorative coating in a modern architectural style with smooth concrete texture design for interior and exterior surfaces. System provide surface to high durability and long term of exploration period.

- I Preparation**  
Подготовка
  - 1 PRIMER NORMAL \*
  - 2 FONDO A CALCE \*
- II Decorative base**  
Декоративная база
  - 3 INTONACHINO MEDIUM \*
- III Finishes / Protection**  
Финиш / Защита
  - VELATURA or / или UMBRELLA \*



\* Details on the page 32-35 / Информация на страницах 32-35



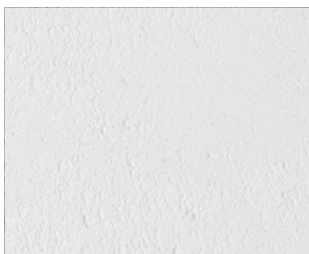
ARCH-BETON

SCALE 100%

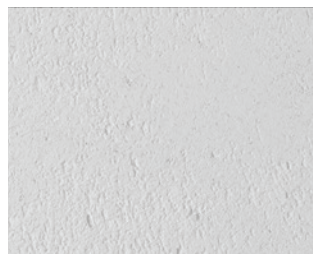


ARCH-BETON

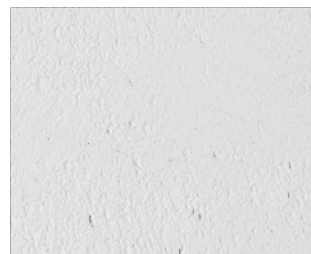
RAL 840-1P



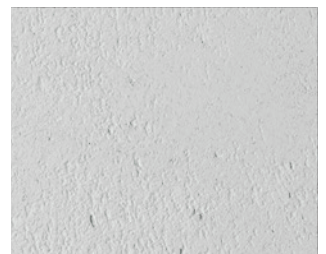
RVD 0184P



RVD 0186P



BASE



RVD 0020P



RVD 0189P



RVD 0191P



RVD 0187P



RVD 0058P



RVD 0194P



RVD 0011P



RVD 0063P



RVD 0065P

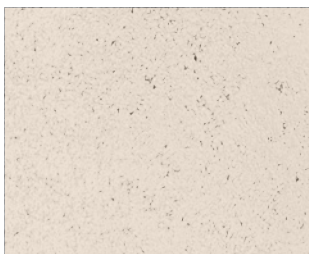




**ARCH-BETON** RAL 840-1P, 110-2P / VLT 0164P



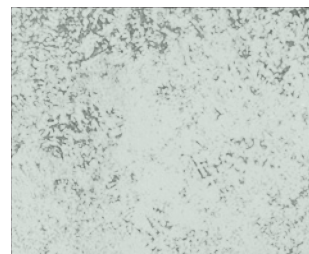
**ARCH-BETON** RAL 840-1P, 110-2P / VLT 0164P, 0121P



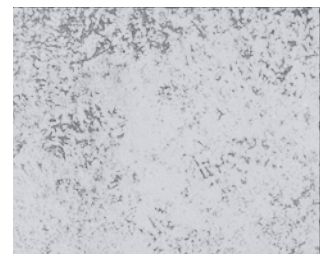
**BASE** VLT 0201P



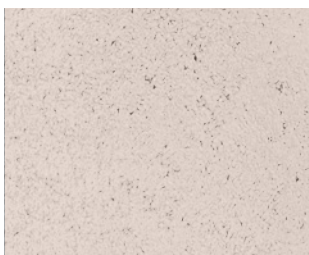
**BASE** VLT 0230P



**BASE** VLT 0188P



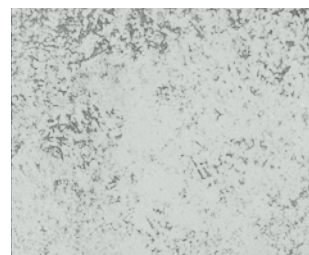
**BASE** VLT 0132P



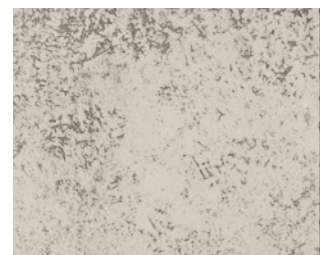
**BASE** VLT 0202P



**BASE** VLT 0128P



**BASE** VLT 0189P



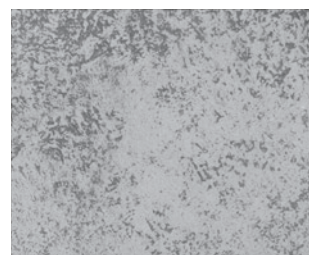
**BASE** VLT 0192PP



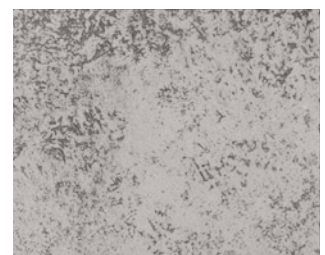
**BASE** VLT 0229P



**BASE** VLT 0190P



**BASE** VLT 0123P



**BASE** VLT 0127P





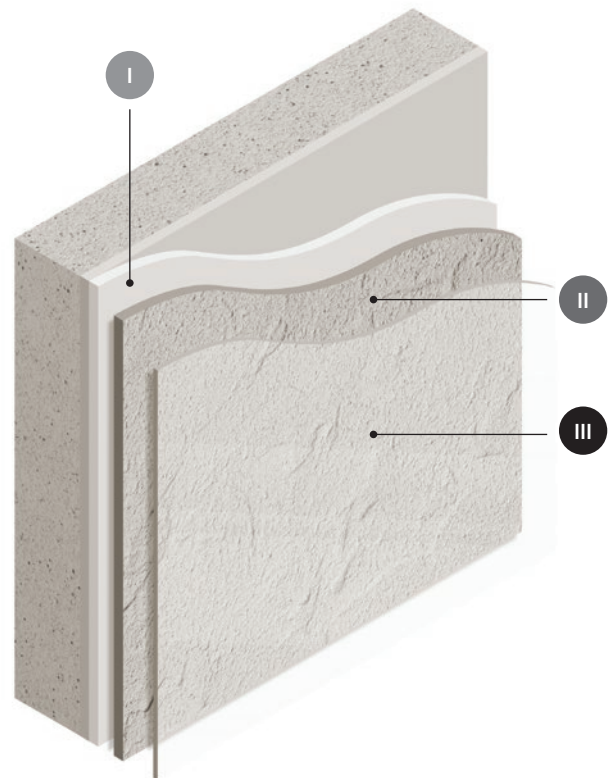
## SAMAN DESIGN

### INTONACHINO MEDIUM

Классика в архитектурном стиле шедевров виноделен сохраняется в эстетическом стиле саман с применением традиционной известковой штукатурки. Система предназначена для интерьерно-экстерьерного применения.

The classic architectural style of the winery masterpieces is in the aesthetic style of «Saman» with using of traditional lime plaster. The system is designed for interior and exterior use.

- I Preparation**  
 Подготовка
  - 1 PRIMER NORMAL \*
  - 2 FONDO A CALCE \*
- II Decorative base**  
 Декоративная база
  - 3 INTONACHINO MEDIUM \*
- III Finishes / Protection**  
 Финиш / Защита
  - VELATURA or / или UMBRELLA \*



\* Details on the page 32-35 / Информация на страницах 32-35



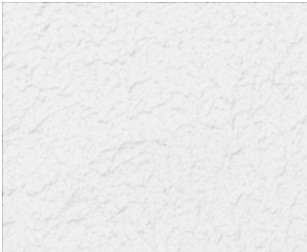
SAMAN DESIGN

SCALE 100%

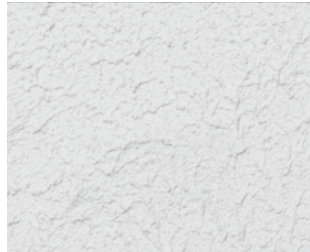


SAMAN DESIGN

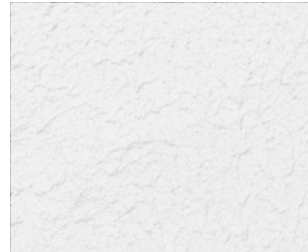
RAL 840-1P



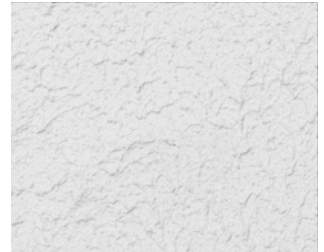
RVD 0184P



RVD 0186P



BASE



RVD 0020P



RVD 0189P



RVD 0191P



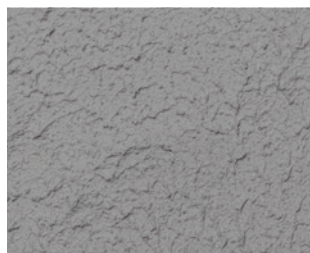
RVD 0187P



RVD 0058P



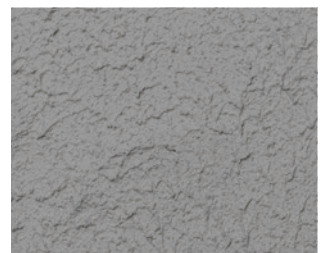
RVD 0194P



RVD 0011P



RVD 0063P



RVD 0065P



SAMAN DESIGN

RAL 840-1P / VLT 0183P



SAMAN DESIGN

RAL 840-1P / VLT 0183P / NCP 085P



BASE

VLT 0190P



BASE

VLT 0125P



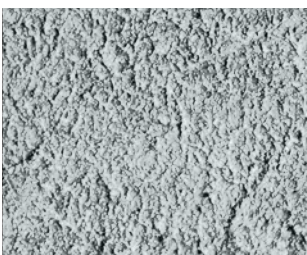
BASE

VLT 0185P



BASE

VLT 0213P



BASE

VLT 0229P



BASE

VLT 0184P



BASE

VLT 0170P



BASE

VLT 0212P



BASE

VLT 0169P



BASE

VLT 0189P



BASE

VLT 0217P



BASE

VLT 0161P



SAMAN DESIGN

RAL 840-1P / VLT 0161P



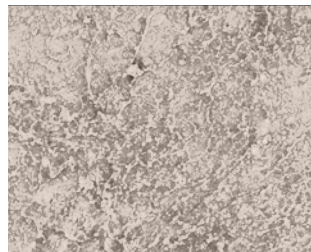
SAMAN DESIGN

RAL 840-1P / VLT 0161P, 0151P



BASE

VLT 0163P



BASE

VLT 0122P



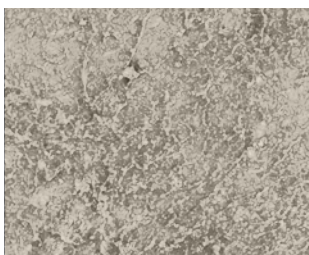
BASE

VLT 0152P



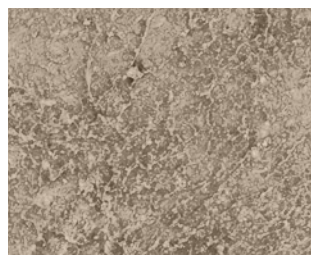
BASE

VLT 0156P



BASE

VLT 0121P



BASE

VLT 0169P



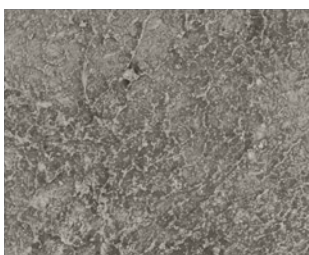
BASE

VLT 0132P



BASE

VLT 0160P



BASE

VLT 0129P



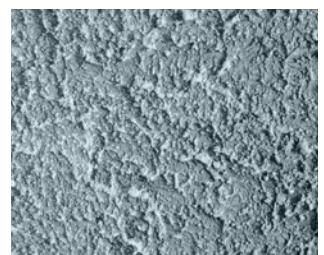
BASE

VLT 0123P



BASE

VLT 0153P



BASE

VLT 0125P



SAMAN DESIGN

RAL 840-1P / VLT 0141P



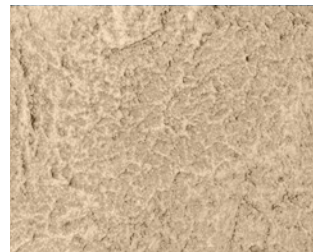
SAMAN DESIGN

RAL 840-1P / VLT 0141P, 0130P



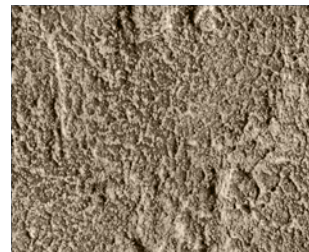
BASE

VLT 0162P



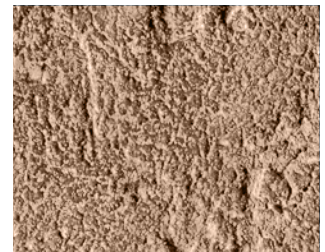
BASE

VLT 0161P



BASE

VLT 0127P



BASE

VLT 0178P



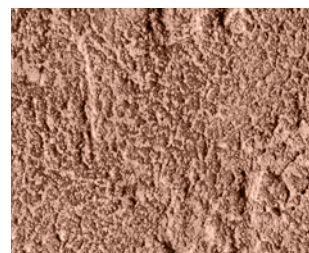
BASE

VLT 0225P



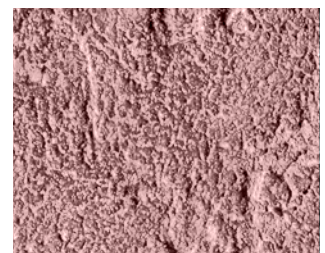
BASE

VLT 0163P



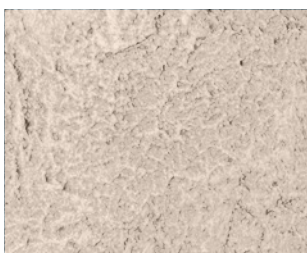
BASE

VLT 0177P



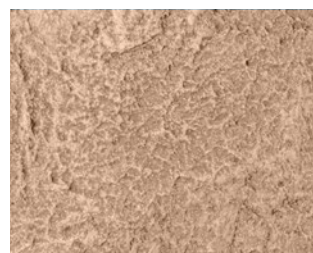
BASE

VLT 0179P



BASE

VLT 0170P



BASE

VLT 0178P



BASE

VLT 0127P



BASE

VLT 0123P

# PRODUCTS / ПРОДУКТЫ

CHARACTERISTICS / ХАРАКТЕРИСТИКИ



YIELD



TOOL



PROTECTION





## ZUMAIA MONOLITH DESIGN INTONACHINO COARSE

Layers Количество слоев	2
Yield for 2 coats Расход в 2 слоя	1 kg / 0,25 m <sup>2</sup>
Protection for Exterior Защита для Экстерьера	UMBRELLA
Protection for Interior Защита для Интерьера	VELATURA
Tools / Инструменты	INOX TROWEL Кельма FIGURED TROWEL Фигурная кельма

## ZUMAIA ROCKS DESIGN INTONACHINO MEDIUM

Layers Количество слоев	2
Yield for 2 coats Расход в 2 слоя	1 kg / 0,25 m <sup>2</sup>
Protection for Exterior Защита для Экстерьера	UMBRELLA
Protection for Interior Защита для Интерьера	VELATURA
Tools / Инструменты	INOX TROWEL Кельма FIGURED TROWEL Фигурная кельма





Fine Medium Coarse



Fine Medium Coarse

## SAMAN DESIGN INTONACHINO MEDIUM

Layers Количество слоев	2
Yield for 2 coats Расход в 2 слоя	1 kg / 0,3 m <sup>2</sup>
Protection for Exterior Защита для Экстерьера	UMBRELLA
Protection for Interior Защита для Интерьера	VELATURA
Tools / Инструменты	INOX TROWEL Кельма



## ARCH-BETON DESIGN INTONACHINO MEDIUM

Layers Количество слоев	2
Yield for 2 coats Расход в 2 слоя	1 kg / 0,7 m <sup>2</sup>
Protection for Exterior Защита для Экстерьера	UMBRELLA
Protection for Interior Защита для Интерьера	VELATURA
Tools / Инструменты	INOX TROWEL Кельма RIGATO TROWEL Линировочная щетка





## VELATURA

Layers Количество слоев	2
Yield for 2 coats Расход в 2 слоя	1 Lt / 8 m <sup>2</sup>
Aspect Эффект	Matte Матовый
Color Цвет	Clear-Tintable Прозрачный колеруемый
Tools Инструменты	Brush, Sponge, Spray Кисть, Губка, Краскопульт

## UMBRELLA

Layers Количество слоев	2
Yield for 2 coats Расход в 2 слоя	1 Lt / 8 m <sup>2</sup>
Aspect Эффект	Matte Матовый
Color Цвет	Clear-Tintable Прозрачный колеруемый
Tools Инструменты	Brush, Sponge, Spray Кисть, Губка, Краскопульт





# INTONACHINO

BY PRATTA EXCLUSIVE



[www.pratta.xyz](http://www.pratta.xyz)



[www.orsochem.ru](http://www.orsochem.ru)

✉ [info@pratta.xyz](mailto:info@pratta.xyz)

☎ +7 (499) 685 16 25



MADE IN MOSCOW